

# Hooge boezem achter Haastrecht; Historie, waterstaat en natuur van de Krimpenerwaard en Lopikerwaard



# Michel van Cappellen

2000-2005	hoogheemraadschap van de Krimpenerwaard
2005-2023	hoogheemraadschap van Schieland en de Krimpenerwaard
2022-2023	programmabureau Veenweide Krimpenerwaard
2023-heden	het Zuid-Hollands Landschap

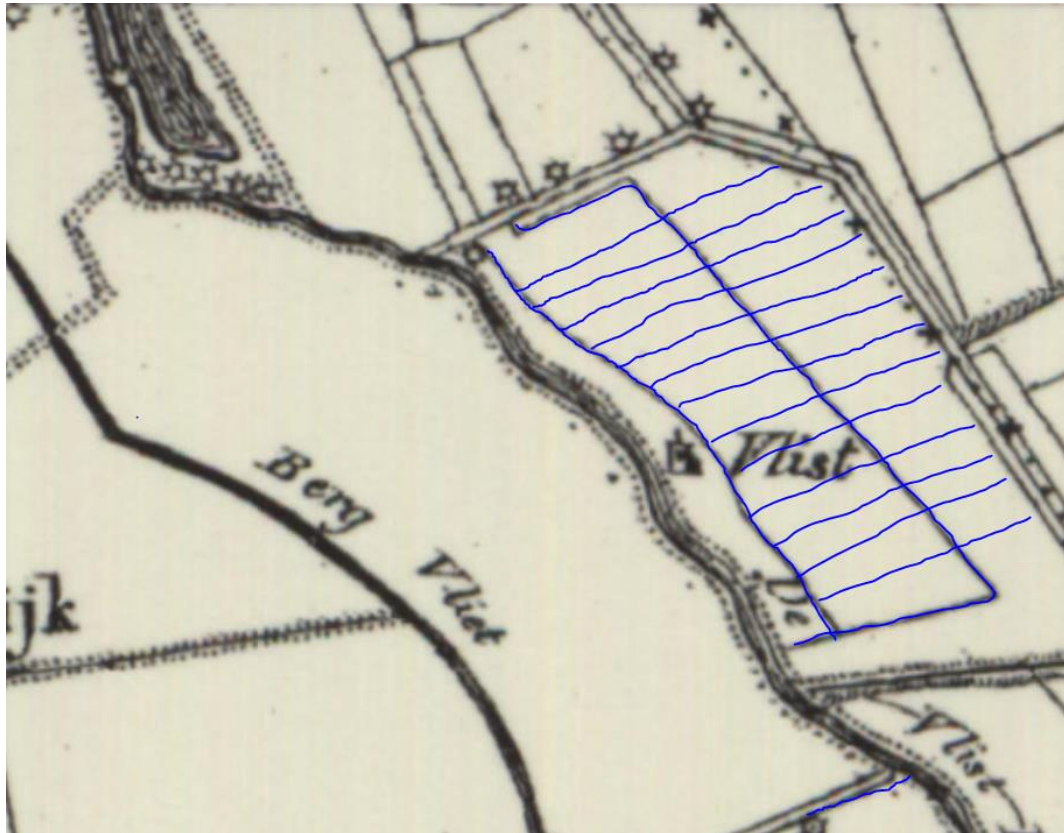
# Tussen IJssel en Lek



# Graaf en bisschop

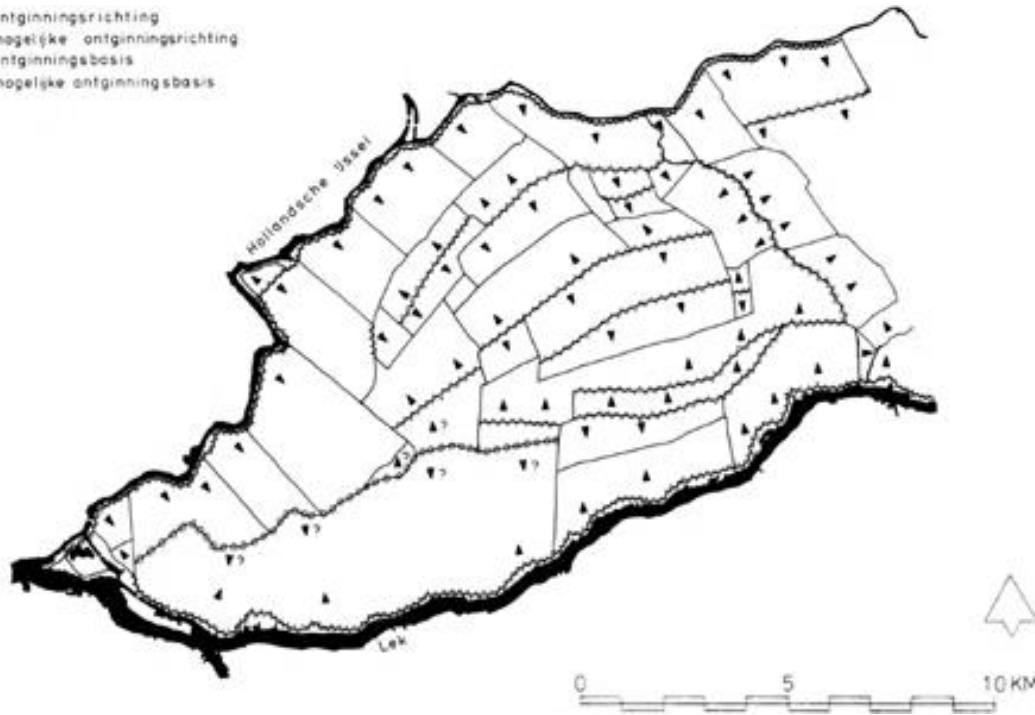
- Vanaf de 11<sup>de</sup> eeuw werd de Lopikkerwaard ontgonnen.
- In 1285 werd op last van Graaf Floris V van Holland de dam bij het Klaphek aangelegd.
- Eind 14<sup>de</sup> eeuw werd de Krimpenerwaard ontgonnen

# Ontginning



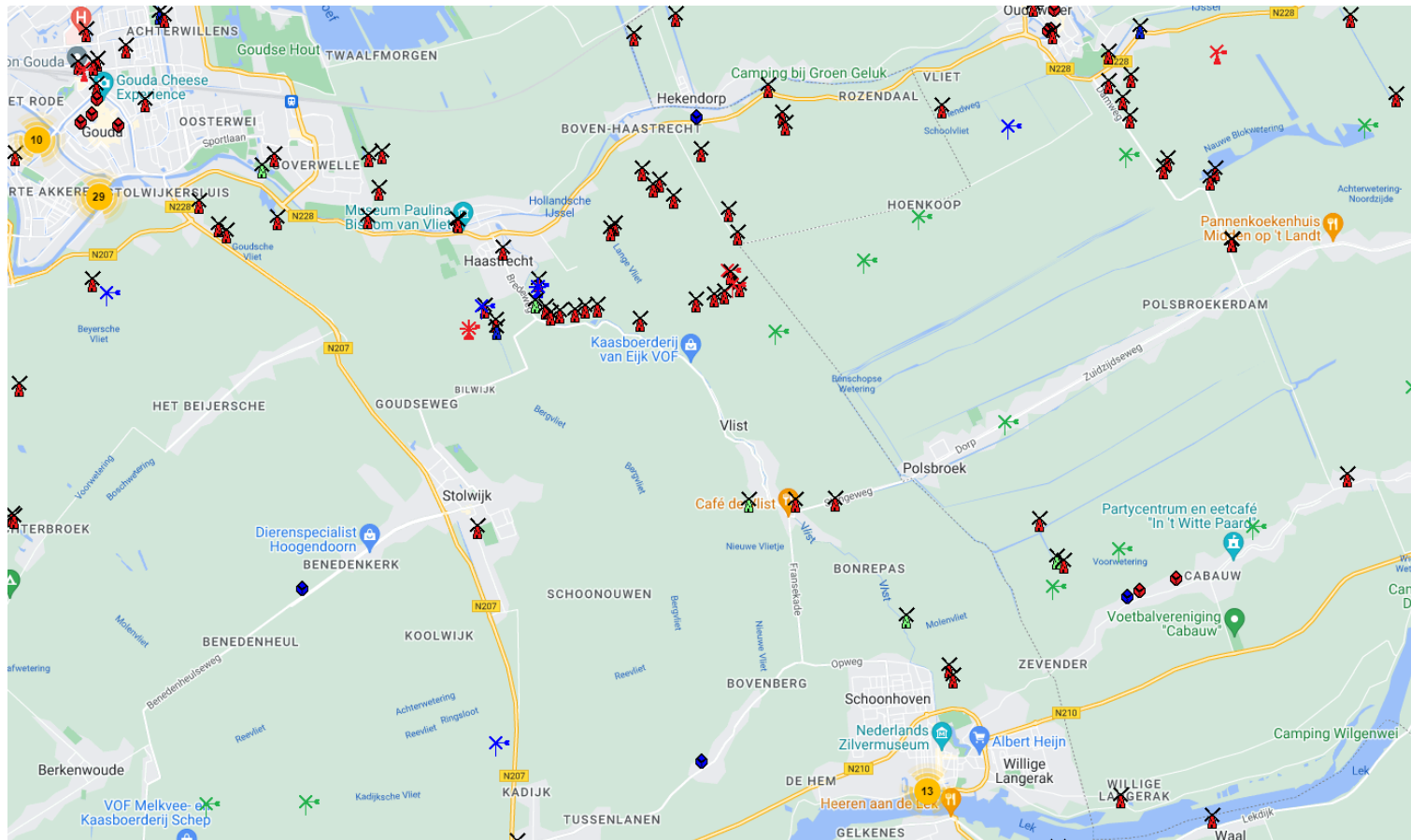
# Ontginning

- ▲ ontginningsrichting
- ▲? mogelijke ontginningsrichting
- ontginningsbasis
- mogelijke ontginningsbasis





# Sluizen en molens



# Droogmakerijen en gemalen



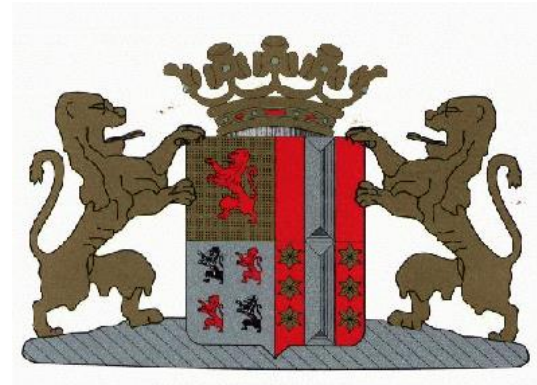


# Polderconcentratie

1974



1975



# Polderconcentratie



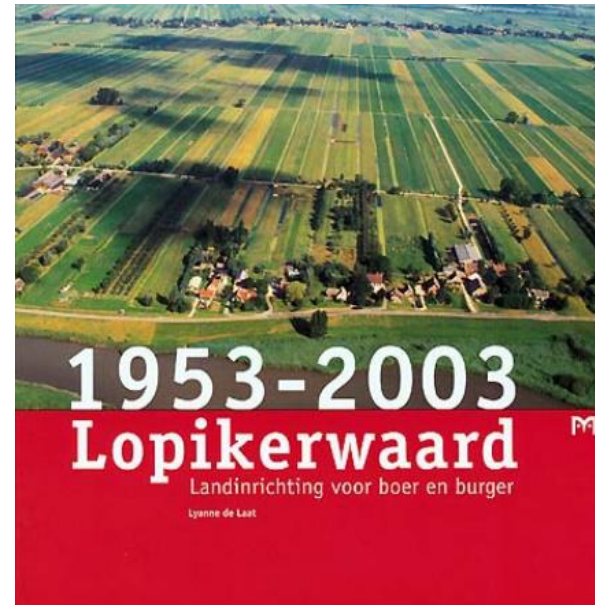
# Landinrichting Lopikerwaard

1953-2003

ruilverkaveling

3 nieuwe gemalen:

- gemaal de Pleyt
- gemaal Keulevaart
- gemaal de Koekoek



# Landinrichting Krimpenerwaard

1995 – 2005 (tot heden?!)

Beperkte ruilverkaveling, veel natuur,  
veel peilgebied versnippering

3 nieuwe gemalen

- gemaal Joh. Veurink
- gemaal Krimpenerwaard
- derde hoofdgemaal

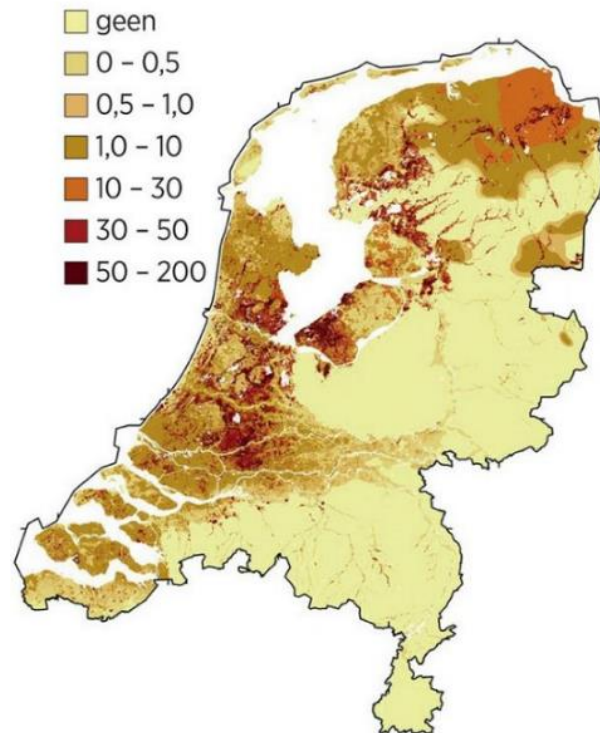




# Besef bodemdaling

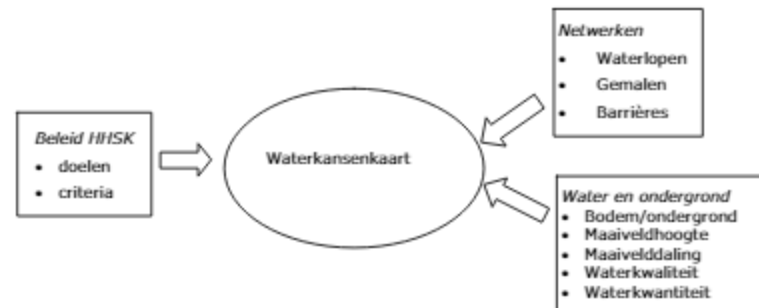
## VERWACHTE BODEMDALING

Tussen 2020 en 2050 in cm



250616 © de Volkskrant - Bron: Deltares

## Waterkansenkaart Krimpenerwaard



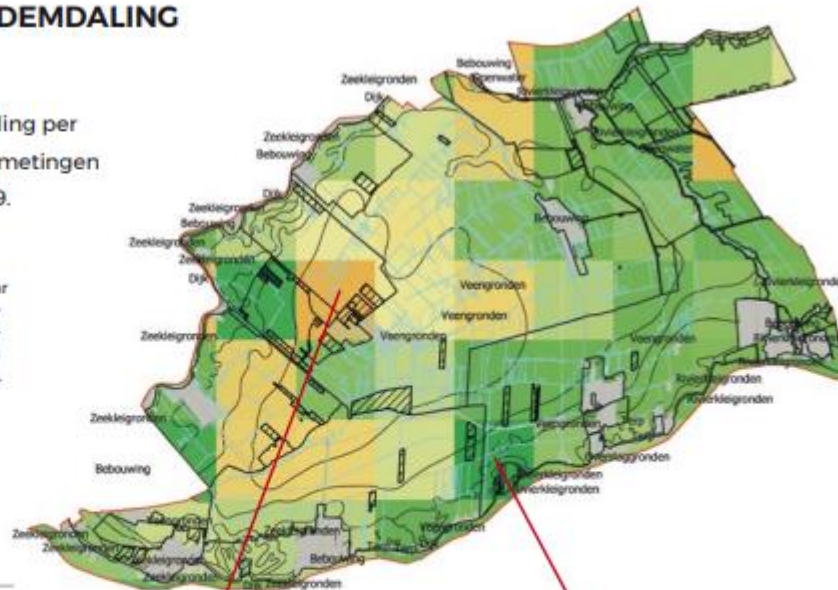
# Besef bodemdaling



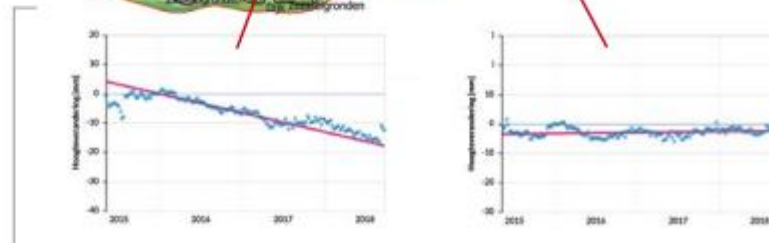
# Besef bodemdaling

## DE OPGETREDEN BODEMDALING

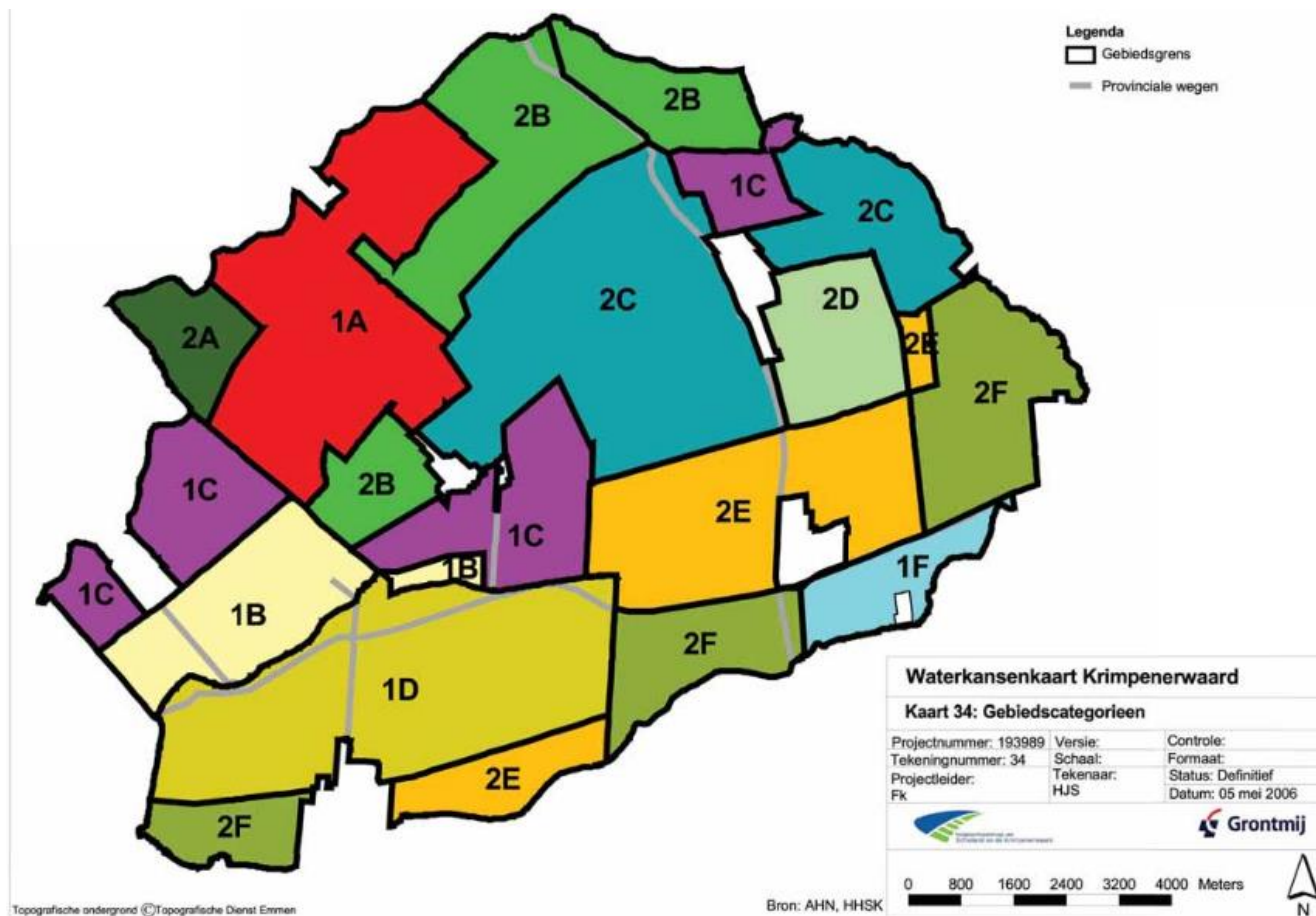
Opgetreden bodemdaling per jaar op basis van satellietmetingen van 2015 tot 2019.



Grafieken van de gemeten bodemdaling in twee gebieden.



# Waterkanskaart





# Aangepast watersysteem

## Dienst Landelijk Gebied

3 boezemgemalen

Boezem tussen de 3 gemalen

Natuur verspreid over het gebied

(veel peilgebieden, veel kunstwerken,  
slechtere waterkwaliteit)

## Hoogheemraadschap

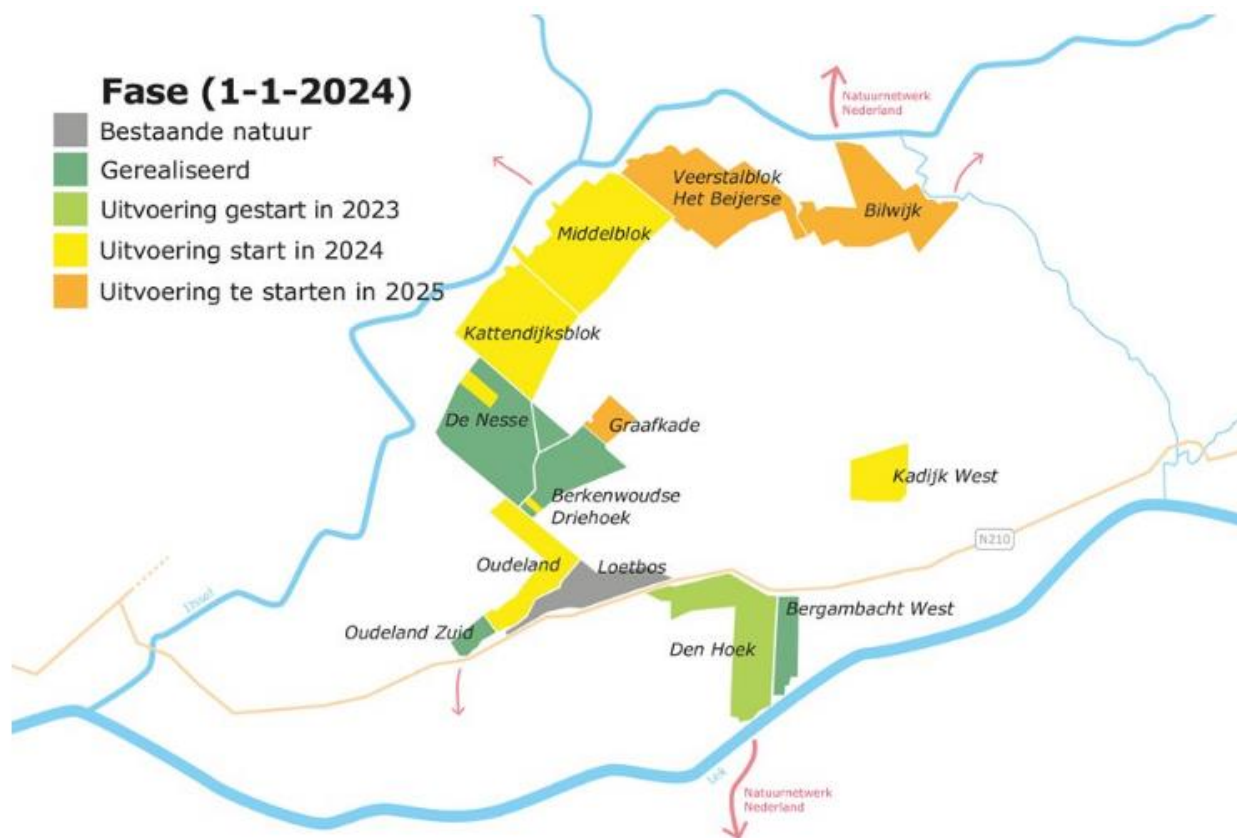
3 grote poldergemalen

Natuur vnl. in de noordrand

Van hoog naar laag

En schoon naar vuil

# Natuur op de laagste plekken



# Programma Veenweide

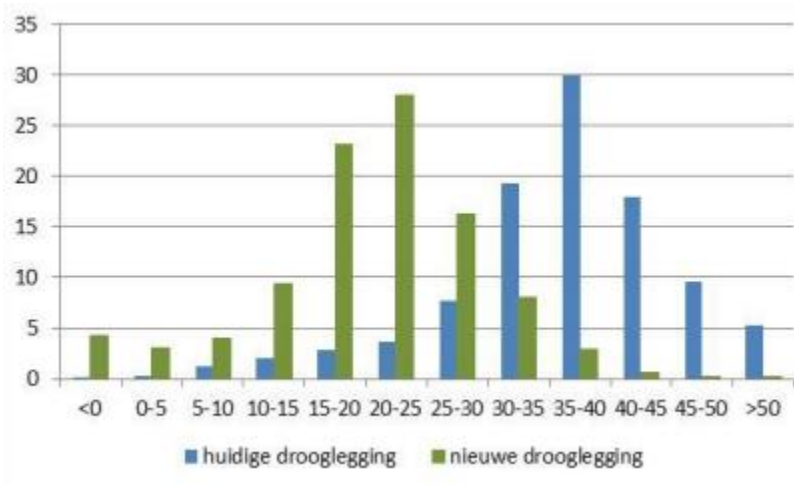
2.250 ha natuur in 2026 door  
programmabureau Veenweide  
Krimpenerwaard, ZHL, NBC en  
zelfrealisatoren

Aandacht voor recreatie

Aandacht voor agrarische sector,  
agrarische medegebruik

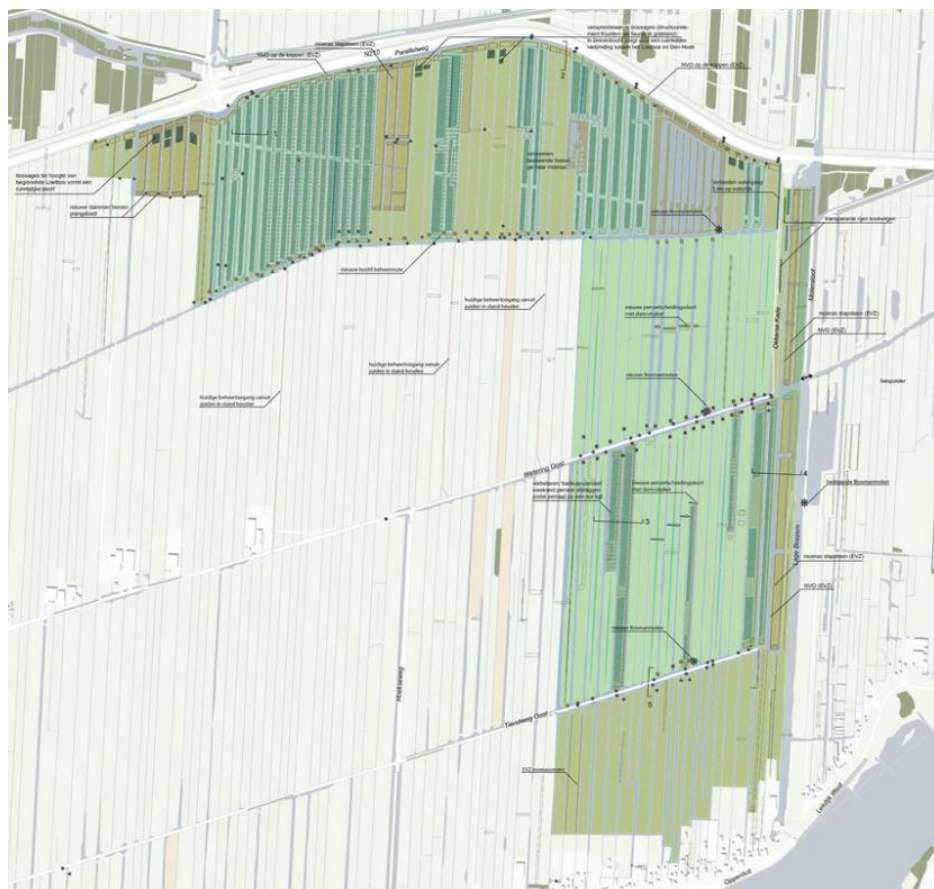


# Nesse, Berkenwoude & Oudeland





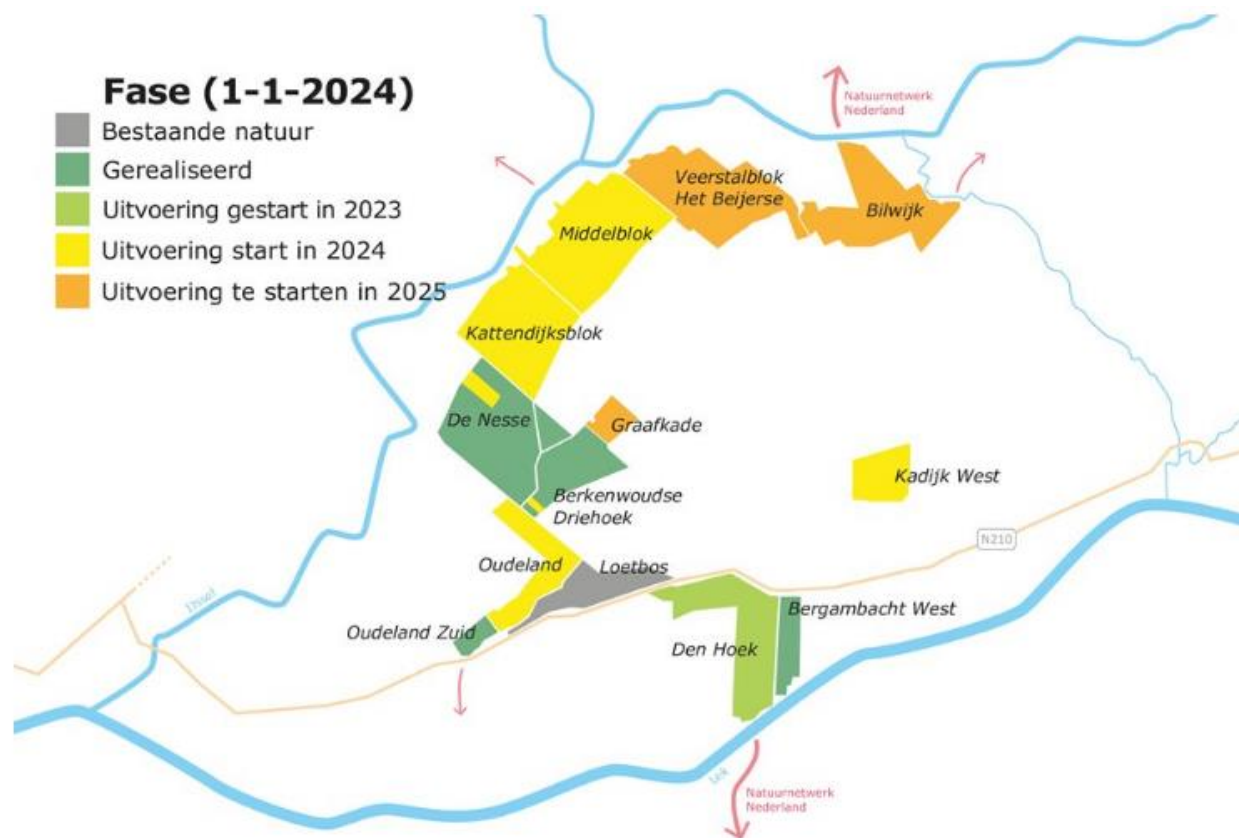
# Den Hoek



# Den Hoek



# Cluster A en B



# Bilwijk





# Hooge boezem achter Haastrecht





# Waterberging



# Waterberging



# Natuur





# Vragen?







# Zuid-Hollands Landschap

---

Olof Palmestraat 18  
2616 LR Delft  
010 - 272 22 22

[info@zhl.nl](mailto:info@zhl.nl)  
[www.zhl.nl](http://www.zhl.nl)

